



AKCESORIA **DACHOWE**

**KOMIN,
KALENICA, OKAP**

ELASTYCZNY KLEJ

USZCZELNIACZ DEKARSKI

Elastyczny klej uszczelniacz dekarSKI jest jednokomponentowym produktem służącym do uszczelnienia i klejenia o wszechstronnym zastosowaniu. Twardnieje pod wpływem wilgotnego powietrza do elastycznego uszczelnienia. Cechuje się znakomitą odpornością na warunki atmosferyczne i chemiczne. Po utwardzeniu istnieje możliwość jego malowania prawie wszystkimi rodzajami farb. Nie zawiera silikonów, rozpuszczalników, poliuretanów. Opakowanie 290 ml.



Zastosowanie

- Uszczelnienia przejść dachowych, dachówek blach dachowych, kołnierzy okien dachowych, kominów oraz innych obróbek dekarSKich
- Naprawa przecieków w dachach i rynnach
- Uszczelnienie przewodów wentylacyjnych, klimatyzacyjnych przechodzących przez dach
- Klejenie i uszczelnianie różnorodnych materiałów: metalu, betonu, drewna i tworzyw sztucznych
- Możliwość stosowania na wilgotnych powierzchniach, również pod wodą

| Nr katalogowy | Kolor | RAL |
|---------------|---------------------|------|
| A1300 | Transparentny | - |
| A1301 | Szary | 7030 |
| A1302 | Brązowy | 8016 |
| A1306 | Czarny | 9005 |
| A1307 | Ceglasto - Czerwony | 3013 |

- Do zastosowania wewnątrz i na zewnątrz
- Doskonała przyczepność do większości powierzchni
- Możliwość malowania
- Odporność termiczna od -20°C do +80 °C

VENTKAL G

TAŚMA KALENICOWA



- Material: Geowłóknina
- Opakowanie [szt.]: 4/1
- Długość rolki [mm]: 5000

| Szerokość taśmy [mm]: 230 | Szerokość taśmy [mm]: 310 | Kolor | RAL |
|---------------------------|---------------------------|-------------|------|
| Nr katalogowy | | | |
| A3106 | A3206 | Czarny | 9005 |
| A3107 | A3207 | Ceglasty | 8004 |
| A3108 | A3208 | Antracytowy | 7021 |
| A3110 | A3210 | Brązowy | 8019 |
| A3111 | A3211 | Wiśniowy | 3011 |
| A3112 | A3212 | Kasztanowy | 8015 |

VENTKAL T

TAŚMA KALENICOWA



- Material: Tkanina techniczna
- Opakowanie [szt.]: 4/1
- Długość rolki [mm]: 5000

| Szerokość taśmy [mm]: 230 | Szerokość taśmy [mm]: 310 | Kolor | RAL |
|---------------------------|---------------------------|-------------|------|
| Nr katalogowy | | | |
| A3506 | A3606 | Czarny | 9005 |
| A3507 | A3607 | Ceglasty | 8004 |
| A3508 | A3608 | Antracytowy | 7021 |
| A3510 | A3610 | Brązowy | 8019 |
| A3511 | A3611 | Wiśniowy | 3011 |
| A3512 | A3612 | Kasztanowy | 8015 |

VENTKAL M

TAŚMA KALENICOWA



- Material: Aluminium
- Opakowanie [szt.]: 4/1
- Długość rolki [mm]: 5000

| Szerokość taśmy [mm]: 225 | Szerokość taśmy [mm]: 300 | Kolor | RAL |
|---------------------------|---------------------------|-------------|------|
| Nr katalogowy | | | |
| A3306 | A3406 | Czarny | 9005 |
| A3307 | A3407 | Ceglasty | 8004 |
| A3308 | A3408 | Antracytowy | 7021 |
| A3310 | A3410 | Brązowy | 8019 |
| A3311 | A3411 | Wiśniowy | 3011 |
| A3312 | A3412 | Kasztanowy | 8015 |

VENTKAL PVC

WYWIETRZNIK KALENICOWY
ZE SZCZOTKĄ



- Material: PVC, włókno polipropylenowe
- Opakowanie [szt.]: 20
- Szerokość [mm]: 220
- Długość [mm]: 1000

| Nr katalogowy | Kolor | RAL |
|---------------|-------------|------|
| A3706 | Czarny | 9005 |
| A3707 | Ceglasty | 8004 |
| A3708 | Antracytowy | 7021 |
| A3710 | Brązowy | 8019 |

ROLLKOM

TAŚMA KOMINOWA - PLISOWANA



- Material: Aluminium
- Opakowanie [szt.]: 4/1
- Szerokość [mm]: 300
- Długość rolki [mm]: 5000

| Nr katalogowy | Kolor | RAL |
|---------------|-------------|------|
| A2606 | Czarny | 9005 |
| A2607 | Ceglasty | 8004 |
| A2608 | Antracytowy | 7021 |
| A2610 | Brązowy | 8019 |
| A2611 | Wiśniowy | 3011 |
| A2612 | Kasztanowy | 8015 |

ROLLKOM PLUS

TAŚMA KOMINOWA - TŁOCZONA



- Material: Aluminium
- Opakowanie [szt.]: 4/1
- Szerokość [mm]: 300
- Długość rolki [mm]: 5000

| Nr katalogowy | Kolor | RAL |
|---------------|-------------|------|
| A2706 | Czarny | 9005 |
| A2707 | Ceglasty | 8004 |
| A2708 | Antracytowy | 7021 |
| A2710 | Brązowy | 8019 |
| A2711 | Wiśniowy | 3011 |
| A2712 | Kasztanowy | 8015 |

BLACHNIT G

WSPORNIK ŁATY TYPU GWÓŹDŹ



- Material: Stal ocynkowana ogniowo
- Opakowanie [szt.]: 50/100

Szerokość [mm]: 40, Długość [mm]: 210 | Szerokość [mm]: 40, Długość [mm]: 230

Nr katalogowy

A2210

A3230

BLACHNIT B

WSPORNIK ŁATY TYPU BLACHA



- Material: Stal ocynkowana ogniowo
- Opakowanie [sz.] : 50/100

Szerokość [mm]: 40

Długość [mm]: 180

Nr katalogowy

A1180

LISTKOM

LISTWA KOMINKOWA



- Material: Aluminium
- Opakowanie [szt.]: 10
- Szerokość [mm]: 70
- Długość [mm]: 2000

| Nr katalogowy | Kolor | RAL |
|---------------|-------------|------|
| A1706 | Czarny | 9005 |
| A1707 | Ceglasty | 8004 |
| A1708 | Antracytowy | 7021 |
| A1710 | Brązowy | 8019 |
| A1711 | Wiśniowy | 3011 |
| A1712 | Kasztanowy | 8015 |

DACHKOSZ

KOSZ DACHOWY - PROFILOWANY



- Material: Aluminium
- Opakowanie [szt.]: 10
- Szerokość [mm]: 500
- Długość [mm]: 2000

| Nr katalogowy | Kolor | RAL |
|---------------|-------------|------|
| A4006 | Czarny | 9005 |
| A4007 | Ceglasty | 8004 |
| A4008 | Antracytowy | 7021 |
| A4010 | Brązowy | 8019 |
| A4011 | Wiśniowy | 3011 |
| A4012 | Kasztanowy | 8015 |

KLINKOSZ A

SAMOPRZYLEPNY KLIN
USZCZELNIAJĄCY



- Material: Pianka poliuretanowa
- Opakowanie [szt.]: 100
- Szerokość [mm]: 60
- Długość [mm]: 1000

| Nr katalogowy | Kolor | RAL |
|---------------|-----------|------|
| A1403 | Grafitowy | 7024 |
| A1407 | Ceglasty | 8004 |
| A1410 | Brązowy | 8019 |

KLINKOSZ B

SAMOPRZYLEPNA TAŚMA
ROZPRĘŻNA



- Material: Pianka poliuretanowa impregnowana
- Opakowania [szt.]: 15
- Szerokość taśmy [mm]: 20

| Rodzaj taśmy: 20x40x5 | Rodzaj taśmy: 20x50x5 | Kolor |
|-----------------------|-----------------------|-------|
| Nr katalogowy | | |
| A1501 | A1601 | Szary |

VENTOKAP

GRZEBIEŃ OKAPOWY
PŁASKI



- Material: Elastyczne tworzywo PVC
- Opakowanie [szt.]: 300
- Wysokość zębów [mm]: 60
- Długość grzebienia [mm]: 1000

| Nr katalogowy | Kolor | RAL |
|---------------|----------|------|
| A3906 | Czarny | 9005 |
| A3907 | Ceglasty | 8004 |
| A3910 | Brązowy | 8019 |

VENTOKAP PLUS

GRZEBIEŃ OKAPOWY
Z KRATKĄ WENTYLACYJNĄ

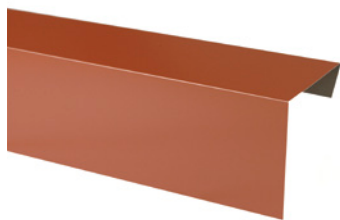


- Material: Elastyczne tworzywo PVC
- Opakowanie [szt.]: 50/100
- Wysokość zębów [mm]: 60
- Długość grzebienia [mm]: 1000

| Nr katalogowy | Kolor | RAL |
|---------------|----------|------|
| A4106 | Czarny | 9005 |
| A4107 | Ceglasty | 8004 |
| A4110 | Brązowy | 8019 |

RYNNOKAP

PAS OKAPOWY



- Material: Aluminium
- Opakowanie [szt.]: 20
- Długość krawędzi [mm]: 70x120
- Długość pasa [mm]: 2000

| Nr katalogowy | Kolor | RAL |
|---------------|-------------|------|
| A2804 | Czerwony | 3009 |
| A2806 | Czarny | 9005 |
| A2807 | Ceglasty | 8004 |
| A2808 | Antracytowy | 7021 |
| A2810 | Brązowy | 8019 |
| A2812 | Kasztanowy | 8015 |

VENTOCRAT

KRATKA ZABEZPIEZAJĄCA
PRZED PTACTWEM

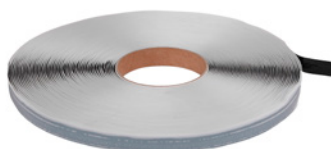


- Material: Elastyczne tworzywo PVC
- Opakowanie [szt.]: 20
- Długość krawędzi [mm]: 80
- Długość pasa [mm]: 5000

| Nr katalogowy | Kolor | RAL |
|---------------|----------|------|
| A3806 | Czarny | 9005 |
| A3807 | Ceglasty | 8004 |
| A3810 | Brązowy | 8019 |

TAPEBUTYL

TAŚMA BUTYLOWA



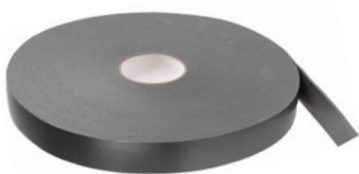
- Material: 100% butyl
- Opakowanie [szt.]: 10
- Szerokość taśmy [mm]: 15
- Grubość taśmy [mm]: 1,5
- Długość taśmy [mb]: 60

| Nr katalogowy | Kolor |
|---------------|--------|
| A2901 | Szary |
| A2906 | Czarny |

- Dwustronna taśma butylowa, stosowana do klejenia i uszczelniania połączeń w foliach dachowych, paraizolacyjnych, fundamentowych oraz klejenia innych materiałów z tworzyw.

TAPEPUR

SAMOPRZYLEPNA TAŚMA
USZCZELNIAJĄCA



- Material: Pianka PE
- Opakowanie [szt.]: 8
- Szerokość taśmy [mm]: 40
- Grubość taśmy [mm]: 3
- Długość taśmy [mb]: 30

| Nr katalogowy | RAL |
|---------------|-------|
| A3001 | Szary |

- Taśma uszczelniająca miejsca przebicia membran przez gwoździe, niwelująca nierówności między kontrłatami, membraną dachową, zapobiegająca przedostawaniu się wody do termoizolacji, klejąca na powierzchniach gładkich i porowatych.

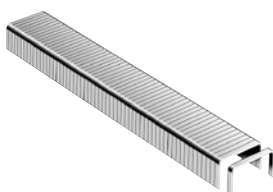
ZSZYWACZ MŁOTKOWY



- Typ zszywek: G
- Długość zszywek [mm]: 6-10
- Waga [g]: 940

| Nr katalogowy |
|---------------|
| A4200 |

ZSZYWKI TYPU G



| Typ zszywek | | | | | |
|---------------------------------------|-----------------------------------|---------------------------------------|-----------------------------------|---------------------------------------|-----------------------------------|
| G11/6 | | G11/8 | | G11/10 | |
| Opakowanie blistrowe [szt.]: 600/1200 | Opakowanie kartonowe [szt.]: 5000 | Opakowanie blistrowe [szt.]: 600/1200 | Opakowanie kartonowe [szt.]: 5000 | Opakowanie blistrowe [szt.]: 600/1200 | Opakowanie kartonowe [szt.]: 5000 |
| Nr katalogowy | | | | | |
| A4506 | A4606 | A4708 | A4808 | A4310 | A4410 |

DACHSPIN TYP „U”

SPINKA DO DACHÓWKI CEMENTOWEJ



- Material: Ocynkowany drut stalowy
- Opakowanie [szt.]: 100

Nr katalogowy

A1100

DACHSPIN TYP „J”

SPINKA DO DACHÓWKI CERAMICZNEJ



- Material: Ocynkowany drut stalowy
- Opakowanie [szt.]: 100

Nr katalogowy

A8000

DACHSPIN TYP „B”

SPINKA BOCZNA DACHÓWKI



- Material: Ocynkowany drut stalowy
- Opakowanie [szt.]: 100

75x48 mm

75x65 mm

Nr katalogowy

A5000

A6000

DACHSPIN TYP „C”

SPINKA DO DACHÓWKI CIĘTEJ



- Material: Nierdzewny kwasoodporny lub ocynkowany uchwyt połączony z nierdzewnym drutem
- Opakowanie [szt.]: 100

Nr katalogowy

A7000

DACHSPIN TYP „NORDMARK”

SPINKA BOCZNA DO DACHÓWKI CEMENTOWEJ



- Material: Ocynkowana blaszka i drut stalowy
- Opakowanie [szt.]: 100

2-2 Braas

3-3 Euronit

Nr katalogowy

A9000

A1000

NOŻYCE DO BLACH BERLIN



- Właściwości: Indukcyjnie hartowane krawędzie tnące
- Stopień twardości [HRC]: 56-58°

Nr katalogowy

A2000

NOŻYCE DO BLACH TYPU MAŁE ŁUKI



- Zastosowanie: Do cięcia prostego i po małych łukach
- Właściwości: Indukcyjnie hartowane krawędzie tnące
- Stopień twardości [HRC]: 56-58°

Nr katalogowy

Lewe A2300

Prawe A2400

NOŻYCE DO BLACH TYPU DUŻE ŁUKI



- Zastosowanie: Do cięcia prostego i po dużych łukach
- Właściwości: Indukcyjnie hartowane krawędzie tnące
- Stopień twardości [HRC]: 56-58°

Nr katalogowy

Lewe A2100

Prawe A2200

NOŻYCE DO BLACHY



- Materiał: Indukcyjnie hartowane krawędzie tnące
- Stopień twardości [HRC]: 56-58°

Nr katalogowy

Lewe A1800

Prawe A1900

NOŻYCE DO BLACHY TYPU PELIKAN



- Materiał: Indukcyjnie hartowane krawędzie tnące
- Stopień twardości [HRC]: 56-58°

Nr katalogowy

A2500